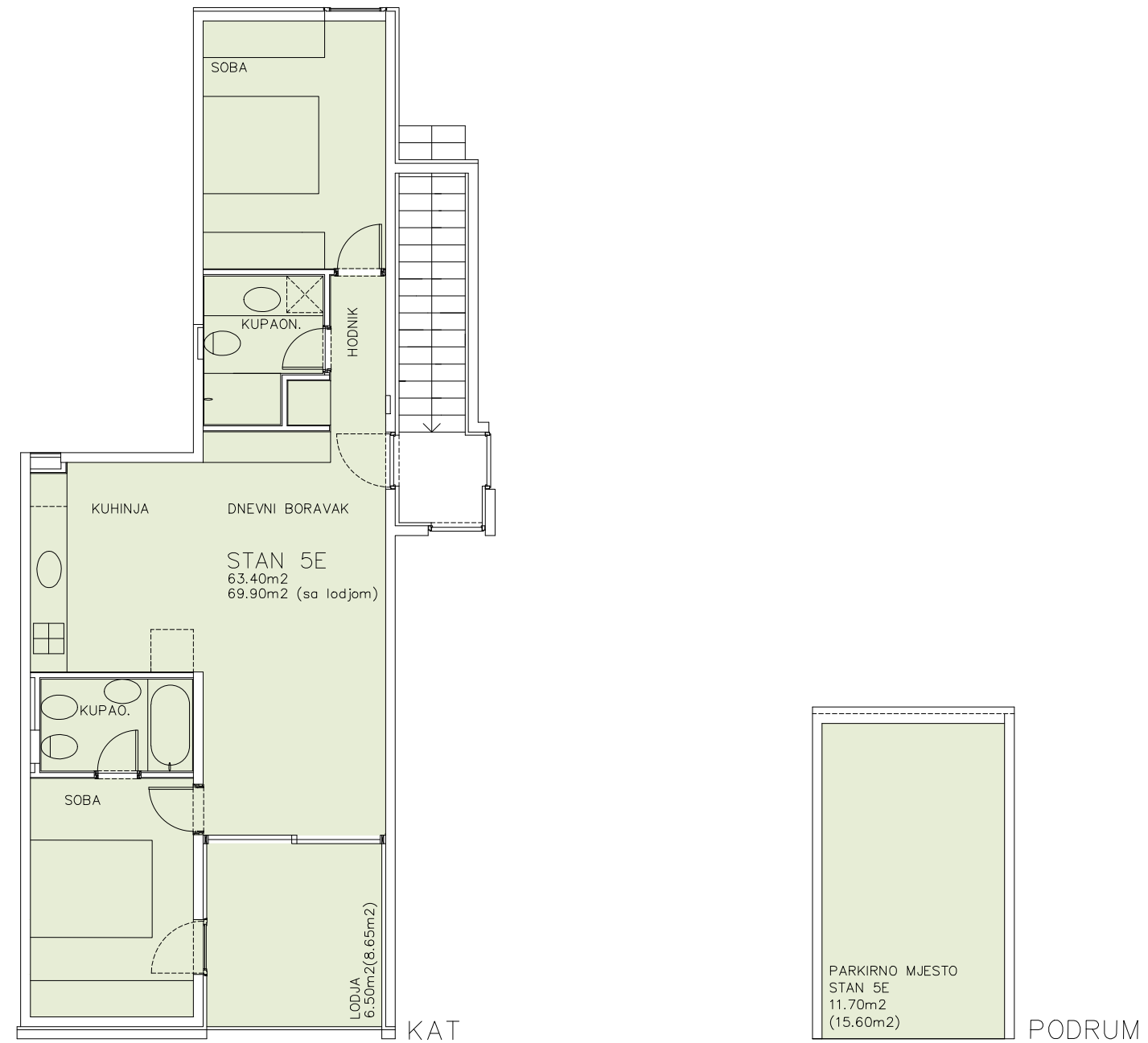


NETO KORISNE POVRŠINE STANA 5E:
 – STAN SA LODJOM
 $63,40\text{m}^2 + (8,65\text{m} \times 0,75) = 69,90\text{m}^2$
 – PARKIRNO MJESTO (PRIPADAK)
 $15,60\text{m}^2 \times 0,75 = 11,70\text{m}^2$

| | |
|--|--------------------------|
| STUDIO ARCH. PEROSSA d.o.o. 52462 MDMJAN, OSKURUŠ 9 | |
| INVESTITOR ERA MARIS d.o.o. | |
| GRABEVINA STAMBENI OBJEKT | |
| LOKACIJA k.o. UMAG, k.c.1039 | |
| PROJEKT-FAZA ETAŽIRANJE | BRJ. PROJEKTA 01/2004 |
| PROJEKT-VRSTA ARHITEKTONSKI | MJERIL 1:100 |
| SADRŽAJ STAN 5E | |
| DIREKTOR prof.dr.MARIO PEROSSA,d.i.a. | |
| GLAVNI PROJEKTANT prof.dr.MARIO PEROSSA,d.i.a. | |
| PROJEKTANTI prof.dr.MARIO PEROSSA,d.i.a. DALILA PEROSSA,d.i.a. PIERO PEROSSA,d.i.a. | |
| DATUM VELJAČA/2019 | LIST BRJ 26 |



UKUPNO NKP STAN 5E = $69,90\text{m}^2 + 11,70\text{m}^2 = 81,60\text{m}^2$